

# RUBRO 4

**DISTRIBUIDORES  
Y VÁLVULAS**

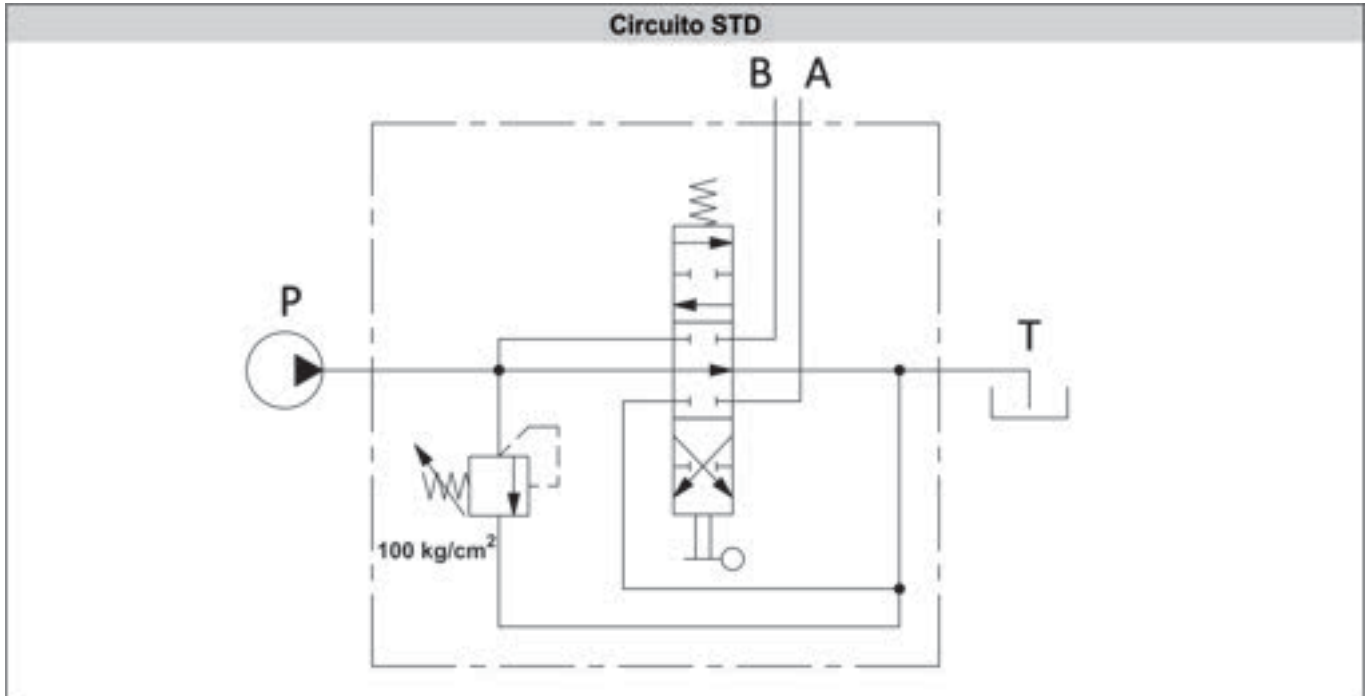


Distribuidores  
Válvulas  
Accesorios



**MORO**  
HIDRÁULICA





## DISTRIBUIDOR DOBLE EFECTO MONOBLOCK DE 45 l/min. GMS 4.500



### Características Técnicas Particulares

<b>Cantidad de levas</b>	<b>2</b>
<b>Código</b>	<b>40079</b>
<b>Caudal Nom.</b>	<b>45 l/min.</b>
Caudal máximo	65 l/min.
Pres. máx. op.	321 kg/cm <sup>2</sup>
Pres. retorno	20 kg/cm <sup>2</sup>
Rango de temp.	20 a 80 °C
Entrada P	1/2" BSP
Puerto A y B	3/8" BSP
Salida T y C	1/2" BSP
Peso	4,4 kg
Cota A	142
Cota B	110





**MORO**  
HIDRÁULICA

# DISTRIBUIDORES Y VÁLVULAS

## DISTRIBUIDOR DOBLE EFECTO MONOBLOCK DE 45 l/min. GMS



### Características Técnicas Particulares

<b>Cantidad de levas</b>	<b>3</b>
<b>Código</b>	<b>40100</b>
<b>Caudal Nom.</b>	<b>45 l/min.</b>
Caudal máximo	65 l/min.
Pres. máx. op.	321 kg/cm <sup>2</sup>
Pres. retorno	20 kg/cm <sup>2</sup>
Rango de temp.	20 a 80 °C
Entrada P	1/2" BSP
Puerto A y B	3/8" BSP
Salida T y C	1/2" BSP
Peso	5,7 kg
Cota A	179
Cota B	147



### Características Técnicas Particulares

<b>Cantidad de levas</b>	<b>4</b>
<b>Código</b>	<b>40103</b>
<b>Caudal Nom.</b>	<b>45 l/min.</b>
Caudal máximo	65 l/min.
Pres. máx. op.	321 kg/cm <sup>2</sup>
Pres. retorno	20 kg/cm <sup>2</sup>
Rango de temp.	20 a 80 °C
Entrada P	1/2" BSP
Puerto A y B	3/8" BSP
Salida T y C	1/2" BSP
Peso	7,2 kg
Cota A	216
Cota B	184



### Características Técnicas Particulares

<b>Cantidad de levas</b>	<b>5</b>
<b>Código</b>	<b>40090</b>
<b>Caudal Nom.</b>	<b>45 l/min.</b>
Caudal máximo	65 l/min.
Pres. máx. op.	321 kg/cm <sup>2</sup>
Pres. retorno	20 kg/cm <sup>2</sup>
Rango de temp.	20 a 80 °C
Entrada P	1/2" BSP
Puerto A y B	3/8" BSP
Salida T y C	1/2" BSP
Peso	8,7 kg
Cota A	253
Cota B	221



## DISTRIBUIDOR DOBLE EFECTO MONOBLOCK DE 45 l/min. GMS

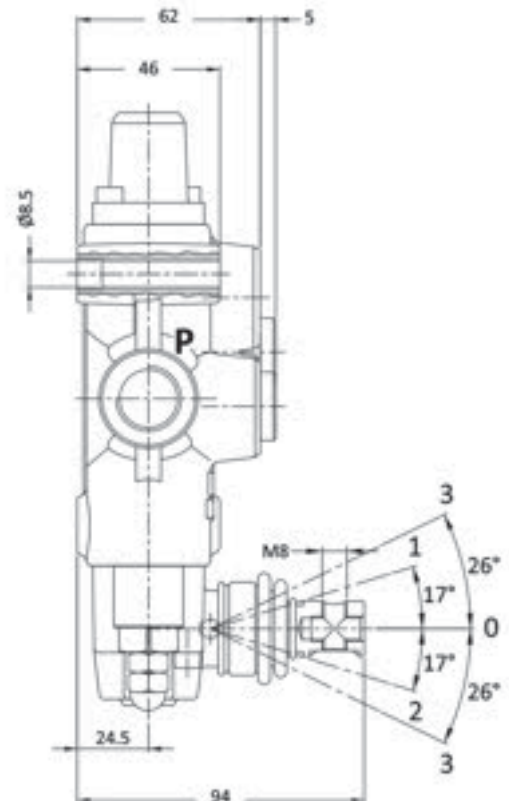
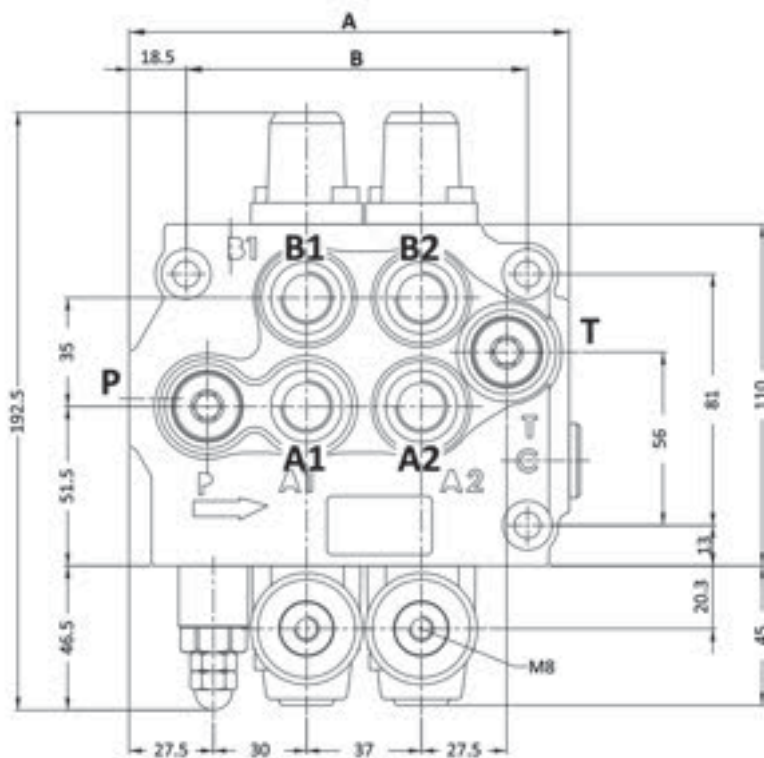


### Características Técnicas Particulares

Cantidad de levas	6
Código	40052
Caudal Nom.	45 l/min.
Caudal máximo	65 l/min.
Pres. máx. op.	321 kg/cm <sup>2</sup>
Pres. retorno	20 kg/cm <sup>2</sup>
Rango de temp.	20 a 80 °C
Entrada P	3/8" BSP
Puerto A y B	3/8" BSP
Salida T y C	3/8" BSP
Peso	10,2 kg
Cota A	290
Cota B	258



### Plano

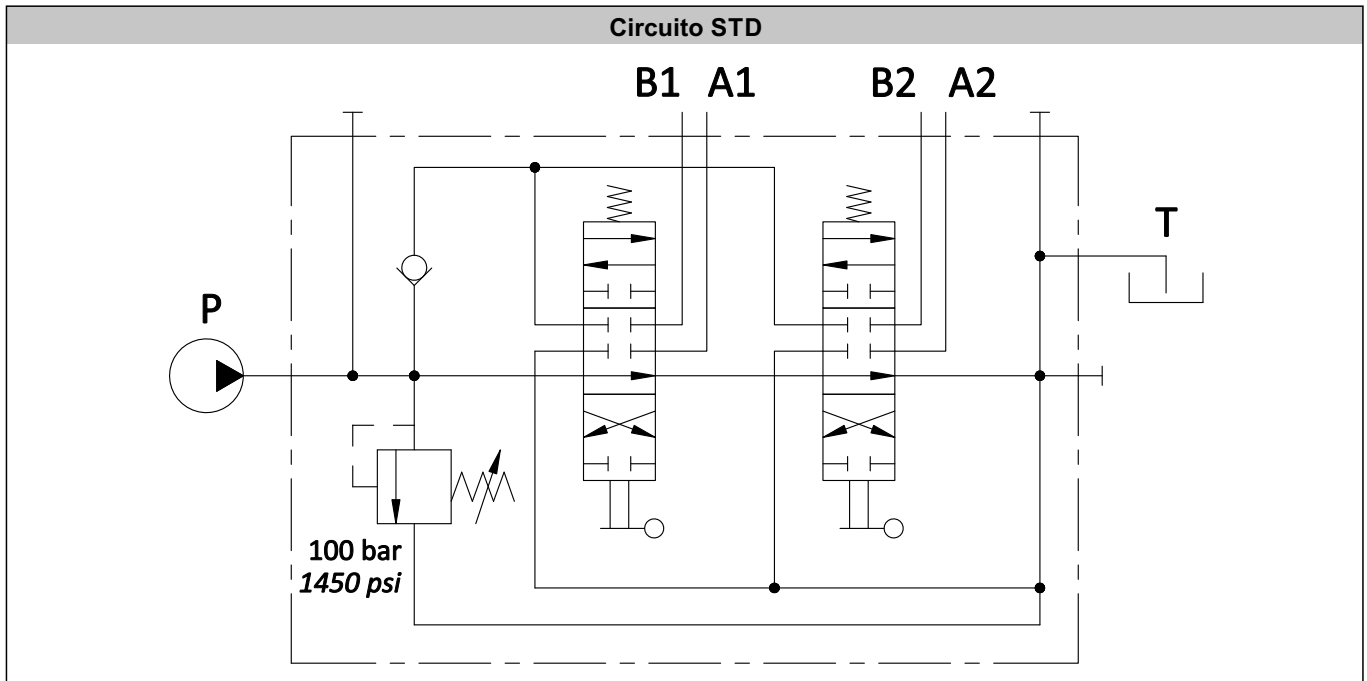




**MORO**  
HIDRÁULICA

# DISTRIBUIDORES Y VÁLVULAS

## DISTRIBUIDOR DOBLE EFECTO MONOBLOCK DE 45 l/min. GMS



## ACCESORIOS DISTRIBUIDORES DOBLE EFECTO MONOBLOCK DE 45 l/min. GMS

Código	Descripción	Referencia
STD	POSICIONADOR P/DISTRIBUIDOR POSICION 0	
40070	POSICIONADOR P/DISTRIBUIDOR ENCLAVAMIENTO EN POSICION 1	
40071	POSICIONADOR P/DISTRIBUIDOR ENCLAVAMIENTO EN POSICION 1.0.2	

## ACCESORIOS DISTRIBUIDORES DOBLE EFECTO MONOBLOCK DE 45 l/min. GMS



Código	Descripción	Referencia	
40072	VÁSTAGO P/DISTRIBUIDOR DOBLE EFECTO		
40073	VASTAGO P/DISTRIBUIDOR SIMPLE EFECTO		
40074	CARCASA P/PALANCA		
40075	CARCASA P/POSICION		
40076	VALVULA P/CONTINUACIÓN DE PRESIÓN		
40077	TAPON CENTRO CERRADO P/DISTRIBUIDOR		
40116	PALANCA P/DISTRIBUIDOR M10 L150MM		
40231	VALVULA TIPO CARTUCHO MAX. PRESION		



**MORO**  
HIDRÁULICA

# DISTRIBUIDORES Y VÁLVULAS

## DISTRIBUIDOR DOBLE EFECTO MONOBLOCK DE 90 l/min. GMS



### Características Técnicas Particulares

<b>Cantidad de levas</b>	<b>1</b>
<b>Código</b>	<b>40107</b>
<b>Caudal Nom.</b>	<b>90 l/min.</b>
Caudal máximo	100 l/min.
Pres. máx. op.	321 kg/cm <sup>2</sup>
Pres. retorno	20,4 kg/cm <sup>2</sup>
Rango de temp.	20 a 80 °C
Entrada P	1/2" BSP
Puerto A y B	1/2" BSP
Salida T y C	3/4" BSP
Peso	5,8 kg
Cota A	130
Cota B	100



### Características Técnicas Particulares

<b>Cantidad de levas</b>	<b>2</b>
<b>Código</b>	<b>40108</b>
<b>Caudal Nom.</b>	<b>90 l/min.</b>
Caudal máximo	100 l/min.
Pres. máx. op.	321 kg/cm <sup>2</sup>
Pres. retorno	20,4 kg/cm <sup>2</sup>
Rango de temp.	20 a 80 °C
Entrada P	1/2" BSP
Puerto A y B	1/2" BSP
Salida T y C	3/4" BSP
Peso	8,3 kg
Cota A	175
Cota B	145



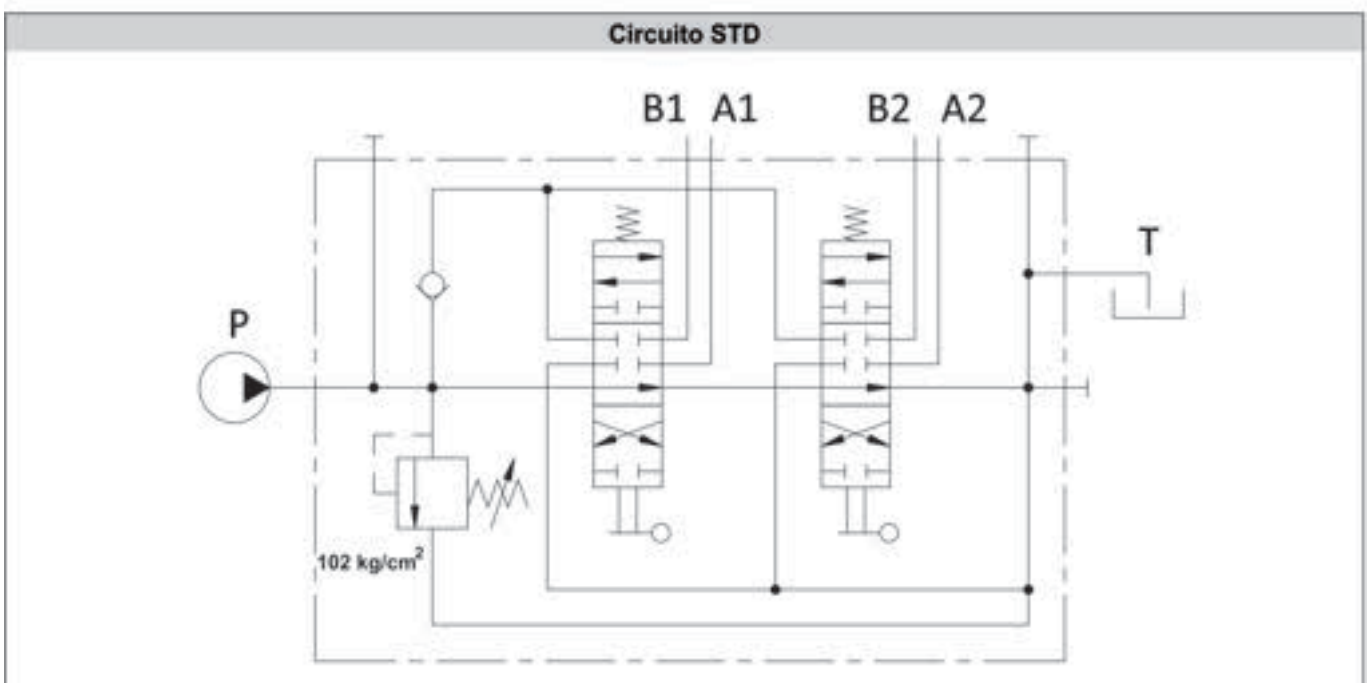
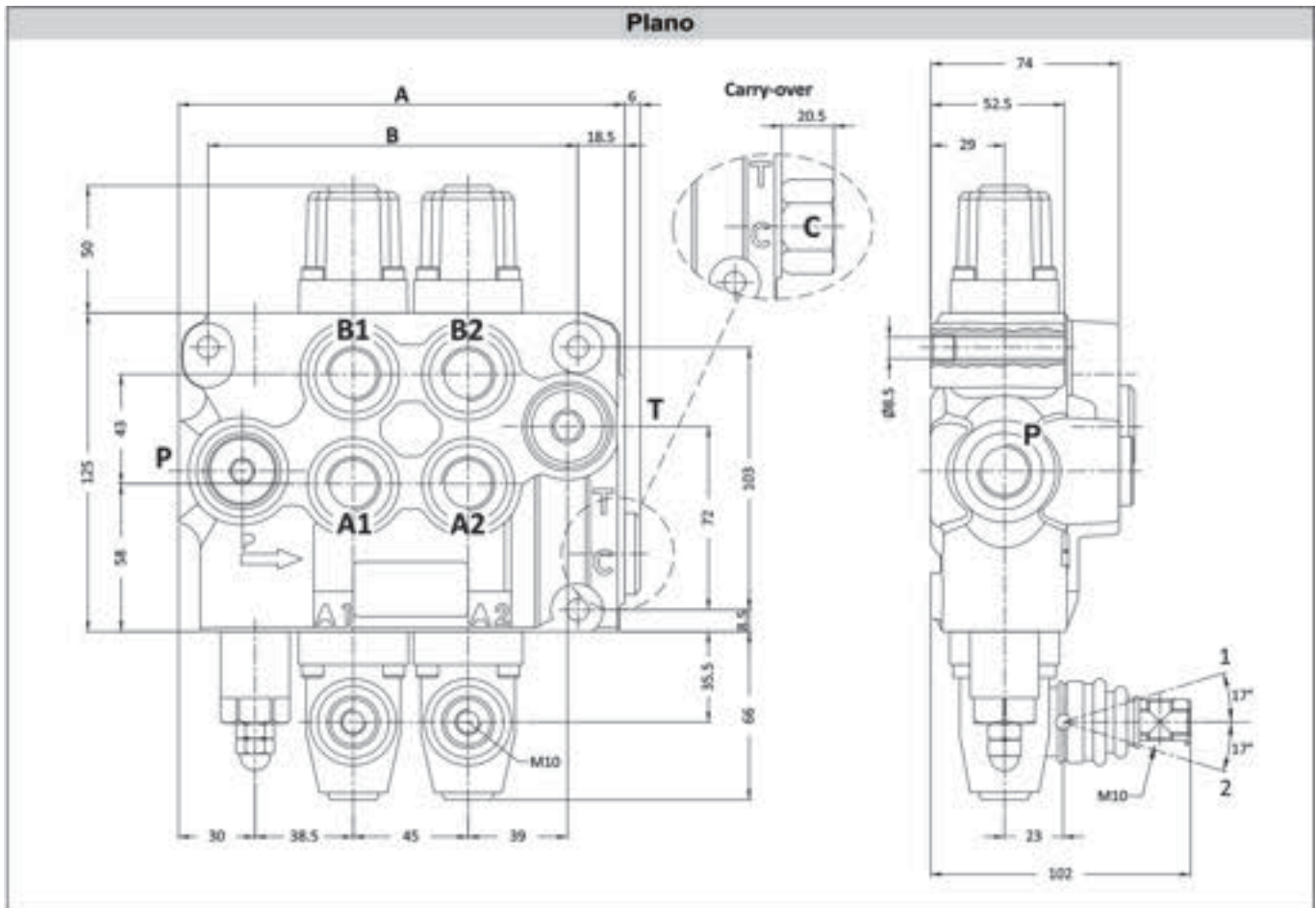
### Características Técnicas Particulares

<b>Cantidad de levas</b>	<b>3</b>
<b>Código</b>	<b>40109</b>
<b>Caudal Nom.</b>	<b>90 l/min.</b>
Caudal máximo	100 l/min.
Pres. máx. op.	321 kg/cm <sup>2</sup>
Pres. retorno	20,4 kg/cm <sup>2</sup>
Rango de temp.	20 a 80 °C
Entrada P	1/2" BSP
Puerto A y B	1/2" BSP
Salida T y C	3/4" BSP
Peso	10,9 kg
Cota A	220
Cota B	190





## DISTRIBUIDOR DOBLE EFECTO MONOBLOCK DE 90 l/min. GMS





**MORO**  
HIDRÁULICA

# DISTRIBUIDORES Y VÁLVULAS

## DISTRIBUIDOR DOBLE EFECTO MONOBLOCK DE 90 l/min. GMS



Código	Descripción	Referencia	
STD	POSICIONADOR P/DISTRIBUIDOR POSICION 0		
40110	POSICIONADOR P/DISTRIBUIDOR ENCLAVAMIENTO EN POSICION 1		
40111	POSICIONADOR P/DISTRIBUIDOR ENCLAVAMIENTO EN POSICION 1.0.2		
40112	VASTAGO P/DISTRIBUIDOR DOBLE EFECTO		
40113	VASTAGO P/DISTRIBUIDOR SIMPLE EFECTO		
40114	CARCASA P/PALANCA		
40115	CARCASA P/POSICION		
40117	PALANCA P/DISTRIBUIDOR M10 L270MM		


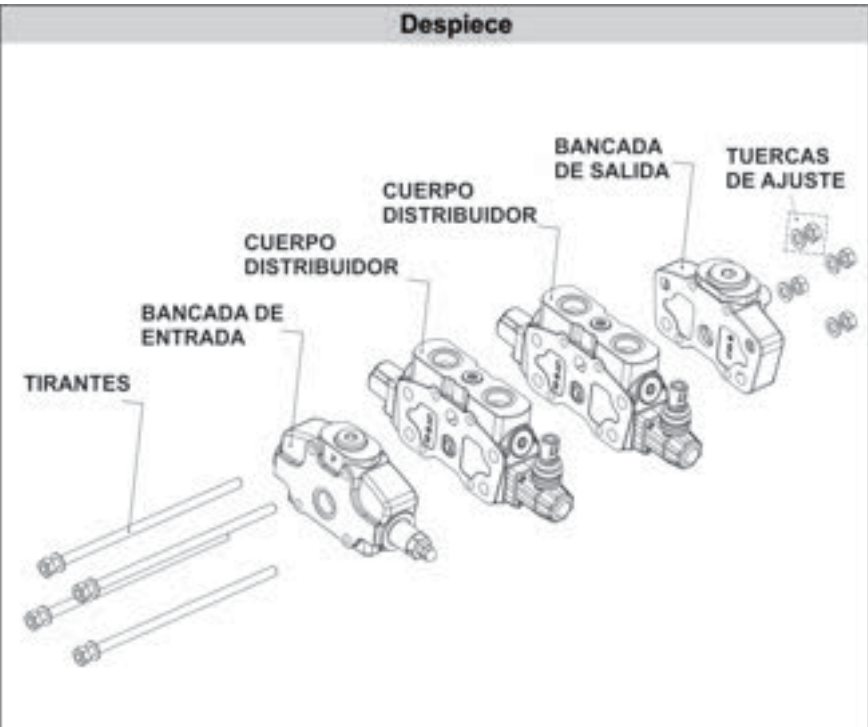
## DISTRIBUIDOR DOBLE EFECTO MONOBLOCK DE 90 l/min. GMS



Código	Descripción	Referencia	
40118	TAPON CENTRO CERRADO P/DISTRIBUIDOR		
40119	VALVULA P/CONTINUACIÓN DE PRESIÓN		
40232	VALVULA TIPO CARTUCHO MAX. PRESION		

## DISTRIBUIDOR MULTIPLE DE 150 l/min. GMS



Foto	Despiece
	 <p>TIRANTES</p> <p>BANCADA DE ENTRADA</p> <p>CUERPO DISTRIBUIDOR</p> <p>CUERPO DISTRIBUIDOR</p> <p>BANCADA DE SALIDA</p> <p>TUERCAS DE AJUSTE</p>



**MORO**  
HIDRÁULICA

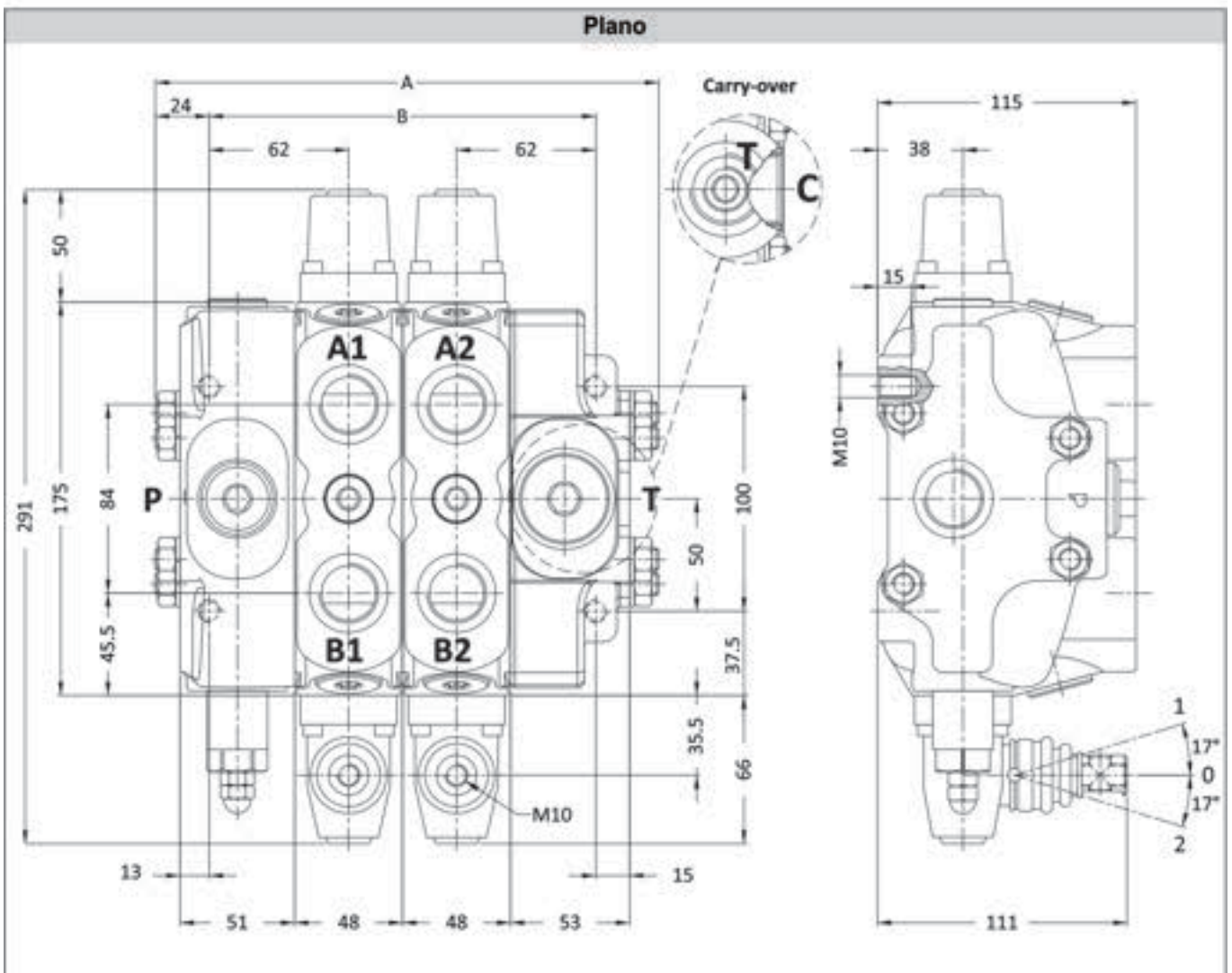
# DISTRIBUIDORES Y VÁLVULAS

## DISTRIBUIDOR MULTIPLE DE 150 l/min. GMS (Continuación)

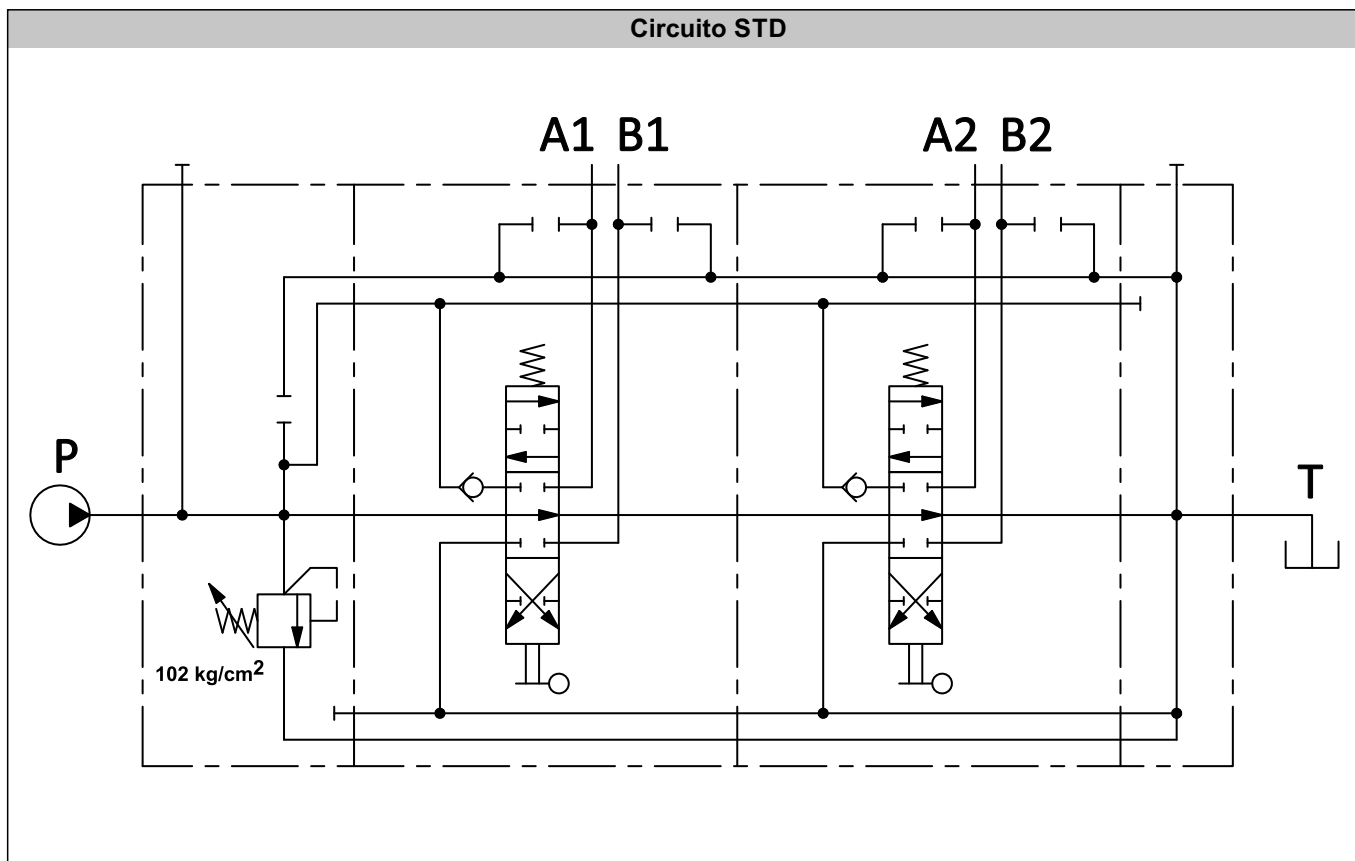


### Características Técnicas Particulares


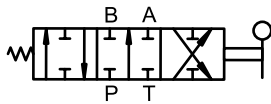

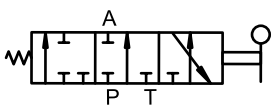

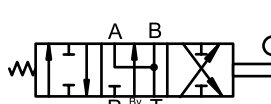
Cantidad de levas	1	2	3	4	5	6	7	8	9	10
Caudal Nom.	150 l/min.									
Caudal máximo	170 l/min.									
Pres. máx. op.	321 kg/cm <sup>2</sup>									
Pres. retorno	25,5 kg/cm <sup>2</sup>									
Rango de temp.	20 a 80 °C									
Entrada P	3/4" BSP									
Puerto A y B	3/4" BSP									
Salida T y C	1" BSP									
Peso	13 kg	18,53 kg	24 kg	29,5 kg	35 kg	40,5 kg	46 kg	51,5 kg	57 kg	62,5 kg
Cota A	176	224	272	320	368	416	464	512	560	608
Cota B	124	172	220	268	316	364	412	460	508	556



## DISTRIBUIDOR MULTIPLE DE 150 l/min. GMS (Continuación)



## ACCESORIOS DISTRIBUIDOR MULTIPLE DE 150 l/min. GMS

Código	Descripción	Referencia	
40153	CUERPO DISTRIBUIDOR DOBLE EFECTO C/VALVULA BLOQUEO		
40154	CUERPO DISTRIBUIDOR SIMPLE EFECTO C/VALVULA BLOQUEO		
40155	CUERPO DISTRIBUIDOR DOBLE EFECTO P/MOTOR HIDRÁULICO		



**MORO**  
HIDRÁULICA

# DISTRIBUIDORES Y VÁLVULAS


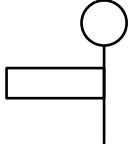


## ACCESORIOS DISTRIBUIDOR MULTIPLE DE 150 l/min. GMS (Continuación)



Código	Descripción	Referencia
40156	BANCADA DE ENTRADA C/VÁLVULA DE MAXIMA PRESIÓN	
40157	BANCADA DE SALIDA	
STD	POSICIONADOR P/DISTRIBUIDOR POSICIÓN 0	
40168	POSICIONADOR P/DISTRIBUIDOR ENCLAVAMIENTO EN POSICIÓN 1	 
40169	POSICIONADOR P/DISTRIBUIDOR ENCLAVAMIENTO EN POSICIÓN 1.0.2	 
40170	POSICIONADOR P/DISTRIBUIDOR ENCLAVAMIENTO EN POSICIÓN 2	
40179	CARCASA P/PALANCA	
40178	CARCASA P/POSICION	

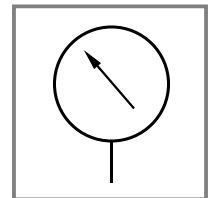
## ACCESORIOS DISTRIBUIDOR MULTIPLE DE 150 l/min. GMS (Continuación)



Código	Descripción	Referencia	
40117	PALANCA P/DISTRIBUIDOR M10 L270MM		
40177	KIT ACTUADOR NEUMÁTICO		
40176	VALVULA ANTISHOCK Y ANTICAVITACIÓN		
40233	VALVULA TIPO CARTUCHO MAX. PRESIÓN		
40158	JUEGO DE TIRANTES P/1 CUERPO		
40159	JUEGO DE TIRANTES P/2 CUERPO		
40160	JUEGO DE TIRANTES P/3 CUERPO		
40161	JUEGO DE TIRANTES P/4 CUERPO		
40162	JUEGO DE TIRANTES P/5 CUERPO		
40163	JUEGO DE TIRANTES P/6 CUERPO		
40164	JUEGO DE TIRANTES P/7 CUERPO		
40165	JUEGO DE TIRANTES P/8 CUERPO		
40166	JUEGO DE TIRANTES P/9 CUERPO		
40167	JUEGO DE TIRANTES P/10 CUERPO		

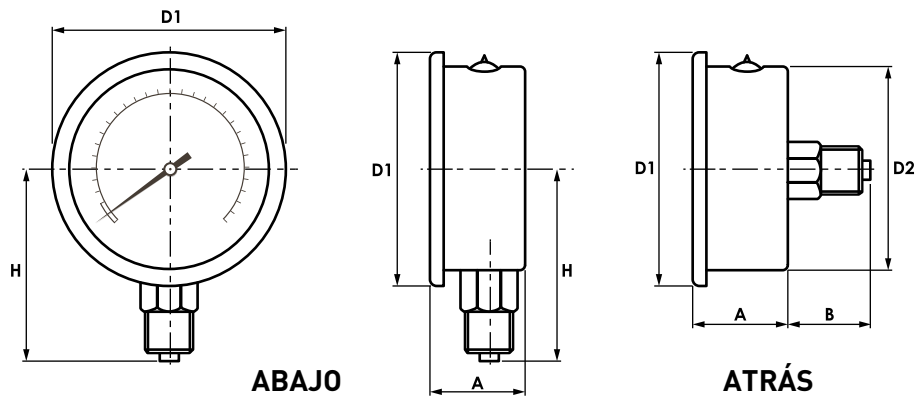
## MANÓMETRO DE ACERO INOXIDABLE CON GLICERINA

**FLUID PARTS**



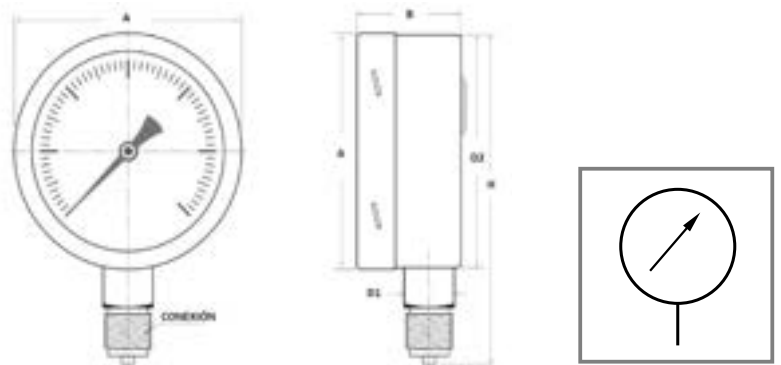
Características Técnicas Particulares								
Código	Rango de escala (bar)	Conexión	Posición Conexión	D1 (mm)	D2 (mm)	H (mm)	A (mm)	B (mm)
40272	0 a 6	1/8" NPT	Abajo	46,8	-	44,5	24,7	19
40273			Atrás					
40274	0 a 10	1/4" NPT	Abajo	68	62	54	29,8	25
40275			Atrás					
40276	0 a 25	1/4" NPT	Abajo	68	62	54	29,8	25
40277			Atrás					
40096	0 a 60	1/4" NPT	Abajo	63	62	55	30	-
40147			Atrás					25
40025	0 a 160	1/4" NPT	Abajo	63	62	55	30	-
40148			Atrás					25
40026	0 a 250	1/4" NPT	Abajo	63	62	55	30	-
40149			Atrás					25
40057	0 a 400	1/4" NPT	Abajo	76	75	62	35	-
40150			Atrás					33
40151	0 a 600	1/4" NPT	Abajo	76	75	62	35	-
40152			Atrás					33





## VACUÓMETRO DE ACERO INOXIDABLE

**FLUID PARTS**



### Características Técnicas Particulares

Código	Rango de escala (mbar)	Conexión	Posición Conexión	A (mm)	B (mm)	H (mm)	D1 (mm)	D2 (mm)
40278	-100 a 0	1/2" NPT	Abajo	101	50	136	22	99

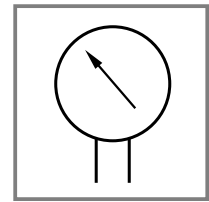


**MORO**  
HIDRÁULICA

# DISTRIBUIDORES Y VÁLVULAS

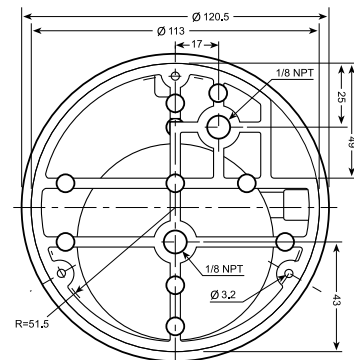
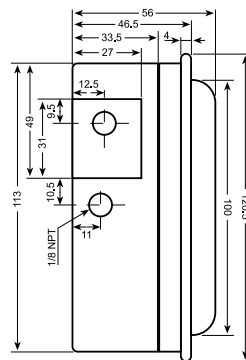
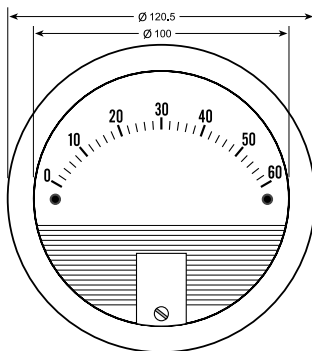
## MANÓMETRO DIFERENCIAL CON ACCESORIOS

**FLUID PARTS**



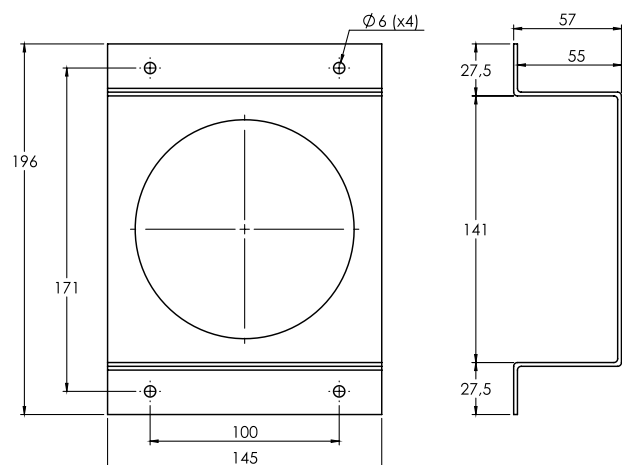
### Características Técnicas Particulares

Código	Rango de escala (mbar)	Conexión (2 atrás - 2 laterales)		Error	Posición de montaje
		Alta	Baja		
40279	0 a 100	1/8" NPT	1/8" NPT	2,5%	Vertical



### Kit de accesorios para conexionado y fijación:

- 2 racores M1/8" NPT - manguera 1/4".
- 2 tapones M1/8" NPT.
- 3 tornillos para fijación sobre superficie lisa.
- 4 adaptadores para fijación al ras.
- Soporte de montaje en superficie.

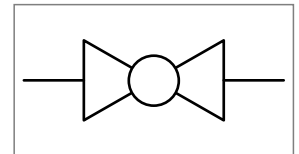


## VÁLVULA ESFÉRICA 2 VÍAS BAJA PRESION H.H.

### Características Técnicas Particulares

Código	Rosca NPT	Pasaje DN
40214	1/4"x18	8
40215	3/8"x18	10
40216	1/2"x14	14
40217	3/4"x14	19
40218	1" x 11 1/2	23
40219	1 1/4" x 11 1/2	31
40220	1 1/2" x 11 1/2	39,5
40242	2" x 11 1/2	48

### FLUID PARTS

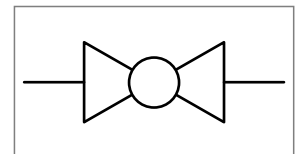


## LLAVE DE PASO ESFÉRICA 2 VÍAS BAJA PRESION M. H.

### Características Técnicas Particulares

Código	Rosca Macho	Rosca Hembra	Pasaje DN
40221	1/4"	1/4"	8
40222	3/8"	3/8"	10
40223	1/2"	1/2"	14
40224	3/4"	3/4"	19
40225	1"	1"	23
40226	1 1/4"	1 1/4"	31
40227	1 1/2"	1 1/2"	39,5
40243	2"	2"	48

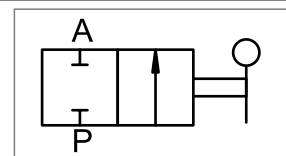
### FLUID PARTS



## VÁLVULA DESVIADORA 2 VÍAS ALTA PRESIÓN

Características Técnicas Particulares			
Código	P. máx (Kg/cm <sup>2</sup> )	Rosca NPT	Pasaje DN
40197	500	1/4"x18	6
40198	500	3/8"x18	10
40029	500	1/2"x14	13
40087	400	3/4"x14	20
40199	350	1"x11,5	25
40200	350	1 1/4"x11,5	25
40201	350	1 1/2"x11,5	25

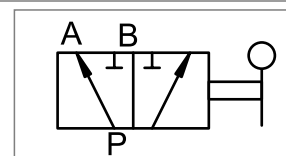
### FLUID PARTS



## VÁLVULA DESVIADORA 3 VÍAS ALTA PRESIÓN

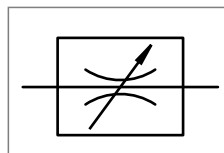
Características Técnicas Particulares			
Código	P. máx (Kg/cm <sup>2</sup> )	Rosca NPT	Pasaje DN
40202	500	1/4"x18	6
40203	500	3/8"x18	10
40086	500	1/2"x14	13
40204	400	3/4"x14	20
40205	350	1"x11,5	25
40206	350	1 1/4"x11,5	25
40207	350	1 1/2"x11,5	25

### FLUID PARTS



## 4.9 VÁLVULA ESTRANGULADORA BIDIRECCIONAL DE FLUJO VARIABLE

Características Técnicas Particulares			
Código	Caudal (l/min)	P.máx (k/cm <sup>2</sup> )	Rosca BSP
40027	15	350	1/4"x19
40211	30	350	3/8"x19
40028	50	350	1/2"x14
40212	80	280	3/4"x14
40213	110	250	1"x11



### FLUID PARTS



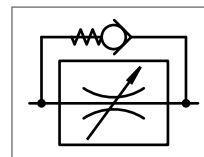


**MORO**  
HIDRÁULICA

## VÁLVULA ESTRANGULADORA UNIDIRECCIONAL DE FLUJO VARIABLE

### Características Técnicas Particulares

Código	Caudal (l/min)	P.máx (k/cm <sup>2</sup> )	Rosca BSP	P. apertura (kg/cm <sup>2</sup> )
40120	15	350	1/4"x19	0,5
40208	30	350	3/8"x19	0,5
40121	50	350	1/2"x14	0,5
40209	80	280	3/4"x14	0,5
40210	110	250	1"x11	0,5



**FLUID PARTS**

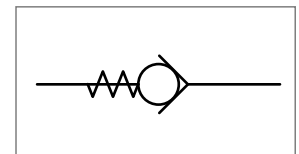


## VÁLVULA ANTIRRETORNO

### Características Técnicas Particulares

Código	Caudal (l/min)	P.máx (k/cm <sup>2</sup> )	Rosca BSP	P. apertura (kg/cm <sup>2</sup> )
40193	20	350	1/4"x19	0,4 a 0,7
40194	45	350	3/8"x19	0,4 a 0,7
40033	70	350	1/2"x14	0,4 a 0,7
40195	110	350	3/4"x14	0,4 a 0,7
40196	160	350	1"x11	0,4 a 0,7

**FLUID PARTS**

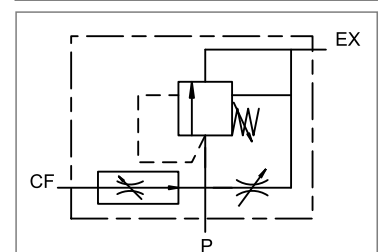


## VÁLVULA REGULADORA DE FLUJO C/PALANCA

### Características Técnicas Particulares

Código MH	Modelo	Rosca NPT	Caudal (l/min)	Presión (kg/cm <sup>2</sup> )
40180	LKF - 40 - 3/8 NPT	3/8"x18	0 - 30	215
40181	LKF - 60 - 1/2 NPT	1/2"x14	0 - 60	215
40182	LKF - 114 - 3/4 NPT	3/4"x14	0 - 114	215

**FLUID PARTS**

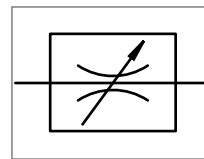


## VÁLVULA ESTRANGULADORA BIDIRECCIONAL DE FLUJO VARIABLE

FLUID-PRESS spa



Características Técnicas Particulares			
Código	Caudal (l/min)	P.máx (k/cm2)	Rosca BSP
40036	12	350	1/4"x19
40139	30	350	3/8"x19
40037	45	310	1/2"x14
40140	85	280	3/4"x14
40142	150	210	1"x11

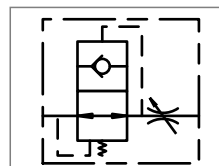


## VÁLVULA UNIDIRECCIONAL C/ BLOQUEO AUTOMÁTICO (PARACAÍDAS)

FLUID-PRESS spa



Características Técnicas Particulares			
Código	Caudal (l/min)	P.máx (k/cm2)	Rosca BSP
40030	25	350	1/4"x19
40031	50	350	3/8"x19
40032	80	350	1/2"x14
40084	140	350	3/4"x14



## COLUMNA PARA VÁLVULA PARACAÍDAS

FLUID-PRESS spa



Características Técnicas Particulares		
Código	Rosca Macho BSP	Rosca Hembra BSP
40134	1/4"x19	1/4"x19
40135	3/8"x19	3/8"x19
40136	1/2"x14	1/2"x14
40137	3/4"x14	3/4"x14





**MORO**  
HIDRÁULICA

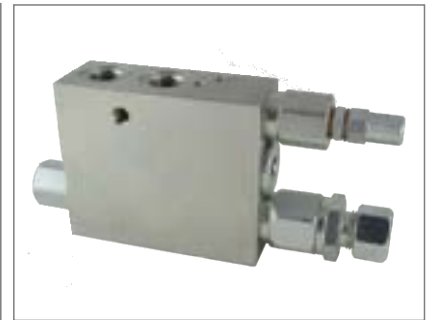
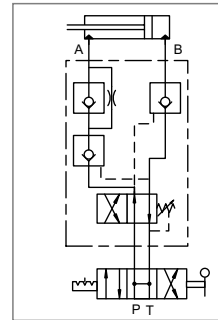
# DISTRIBUIDORES Y VÁLVULAS

## VÁLVULA LEVANTAMIENTO DE ARADO

### Características Técnicas Particulares

Código	Rosca BSP	Utilización	P.Máx (Kg/cm <sup>2</sup> )	P.Máx. cambio (kg/cm <sup>2</sup> )
40055	3/8"x19	60/80 D.E.	400	250

FLUID-PRESS SpA

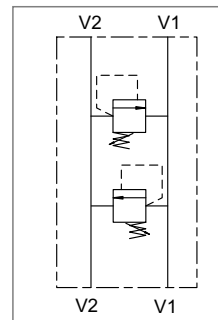


## VÁLVULA DE MÁXIMA PRESIÓN 1/2" CRUZADA

### Características Técnicas Particulares

Código	Rosca BSP	Caudal (l/min)	P.Máx (Kg/cm <sup>2</sup> )	Largo
40085	1/2"x14	70	300	200

FLUID-PRESS SpA

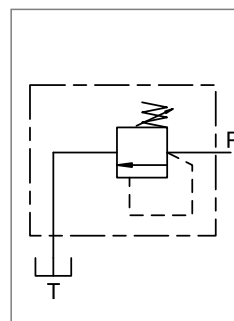


## VÁLVULA LIMITADORA DE PRESIÓN TIPO CARTUCHO F.P.M.

### Características Técnicas Particulares

Código	Rosca	Caudal (l/min)	P.calibrada (kg/cm <sup>2</sup> )	Largo
40088	M20x1,5	40	150	104
40089	M26x1,5	70	150	134

FLUID-PRESS SpA

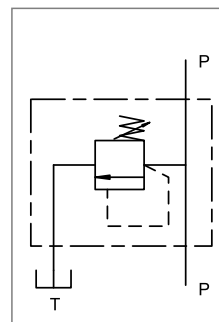


## VÁLVULA LIMITADORA DE PRESION EN LINEA

FLUID-PRESS SpA



Características Técnicas Particulares				
Código	Rosca BSP	Caudal (l/min)	P.Máx (Kg/cm2)	Modelo
40183	1/4"x19	30	180	c/tuerca
40184	3/8"x19	45	180	c/tuerca
40185	3/8"x19	45	180	perilla
40186	1/2"x14	70	180	c/tuerca
40187	1/2"x14	70	180	perilla
40188	3/4"x14	120	180	c/tuerca
40189	1"x11,5	200	180	c/tuerca

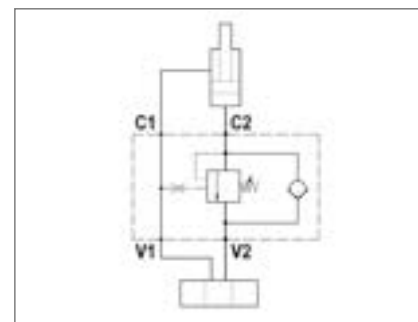
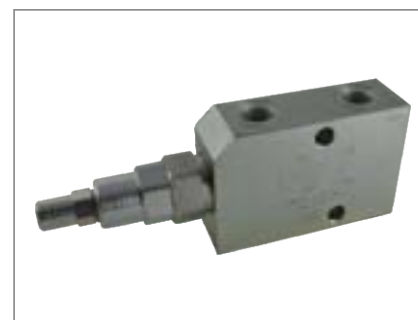


## VÁLVULA DE BLOQUEO C/CONTROL DE DESCENSO SIMPLE EFECTO

FLUID-PRESS SpA



Características Técnicas Particulares					
Código	Rosca BSP	Caudal (l/min)	P.Máx (Kg/cm2)	Rel. Pilot.	Largo x Alto x Ancho
40127	1/4"x19	50	350	1:4,25	156x55x30
40229	3/8"x19	50	350	1:4,25	156x55x30
40230	1/2"x14	50	350	1:4,25	156x65x35
40128	3/4"x14	90	350	1:4,2	185x70x40



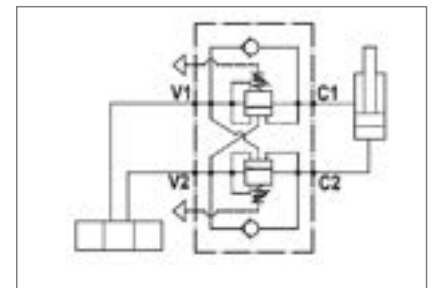


## VÁLVULA DE BLOQUEO C/ CONTROL DE DESCENSO DOBLE EFECTO

### Características Técnicas Particulares

Código	Rosca BSP	Caudal (l/min)	P.Máx (Kg/cm <sup>2</sup> )	Rel. Pilot.	Largo x Alto x Ancho
40061	3/8"x19	35	350	1:4,25	248x55x30
40228	1/2"x14	50	350	1:4,25	264x65x35
40125	3/4"x14	90	350	1:4,2	280x65x35

FLUID-PRESS SpA

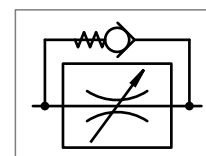


## VÁLVULA ESTRANGULADORA UNIDIRECCIONAL DE FLUJO VARIABLE C/ANTIRRETORNO

### Características Técnicas Particulares

Código	Caudal (l/min)	P.máx (k/cm <sup>2</sup> )	P. apertura (kg/cm <sup>2</sup> )	Rosca BSP
40034	12	350	0,5	1/4"x19
40144	30	350	0,5	3/8"x19
40035	45	310	0,5	1/2"x14
40145	85	280	0,5	3/4"x14
40146	150	250	0,5	1"x11

FLUID-PRESS SpA

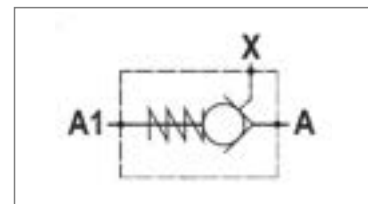


## VÁLVULA DE BLOQUEO PILOTADA SIMPLE EFECTO EN LÍNEA

FLUID-PRESS SpA



Características Técnicas Particulares						
Código	Rosca BSP		Caudal (l/min)	P.Máx (Kg/cm <sup>2</sup> )	Rel. Pilot.	P.apertura (Kg/cm <sup>2</sup> )
	(A;A1)	(Piloto)				
40131	1/4"x19	1/4"x19	12	350	1:9	0,5
40132	3/8"x19	1/4"x19	30	310	1:6	0,5
40133	1/2"x14	1/4"x19	45	310	1:4,5	0,5
40097	3/4"x14	1/4"x19	85	300	1:3,7	0,5

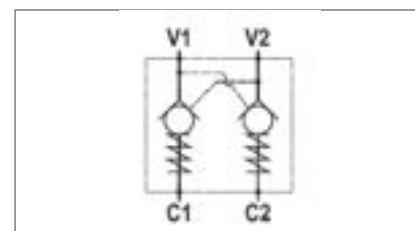


## VÁLVULA DE BLOQUEO PILOTADA DOBLE EFECTO

FLUID-PRESS SpA



Características Técnicas Particulares					
Código	Rosca BSP	Caudal (l/min)	P.Máx (Kg/cm <sup>2</sup> )	Rel. Pilot.	P.apertura (Kg/cm <sup>2</sup> )
40038	1/4"x19	12	350	1:4	2
40039	3/8"x19	30	300	1:6	2
40040	1/2"x14	45	300	1:4	2
40056	3/4"x14	85	280	1:3,6	2

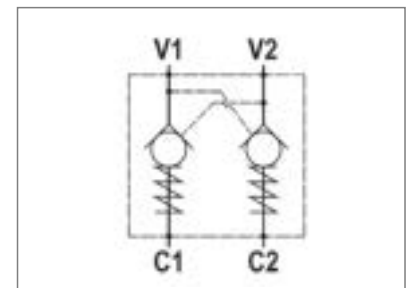


## VÁLVULA DE BLOQUEO PILOTADA EN LÍNEA

FLUID-PRESS SpA



Características Técnicas Particulares					
Código	Rosca BSP	Caudal (l/min)	P.Máx (Kg/cm <sup>2</sup> )	Rel. Pilot.	Largo x Alto x Ancho
40262	1/4"x19	20	250	1:4	126x60x30
40263	3/8"x19	25	250	1:7	127x60x35
40264	1/2"x14	45	250	1:3,5	138x70x35
40264	3/4"x14	85	250	1:4	193x90x50

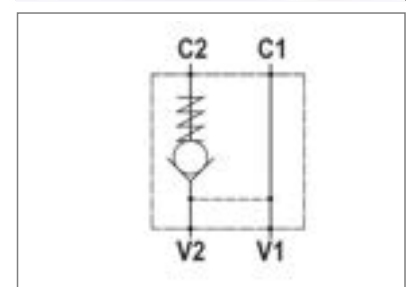


## VÁLVULA DE BLOQUEO PILOTADA SIMPLE EFECTO DE BRIDA

FLUID-PRESS SpA



Características Técnicas Particulares						
Código	Rosca BSP	Caudal (l/min)	P.Máx (Kg/cm <sup>2</sup> )	Rel. Pilot.	P apertura (kg/cm <sup>2</sup> )	Largo x Alto x Ancho
40266	3/8"x19	30	250	1:7	2,5	75x60x34
40267	1/2"x14	45	250	1:3,5	2,5	95x70x34
40268	3/4"x14	85	250	1:4	2,5	135x90x49





**MORO**  
HIDRÁULICA

# DISTRIBUIDORES Y VÁLVULAS

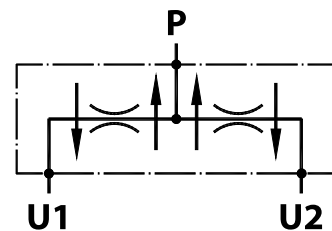
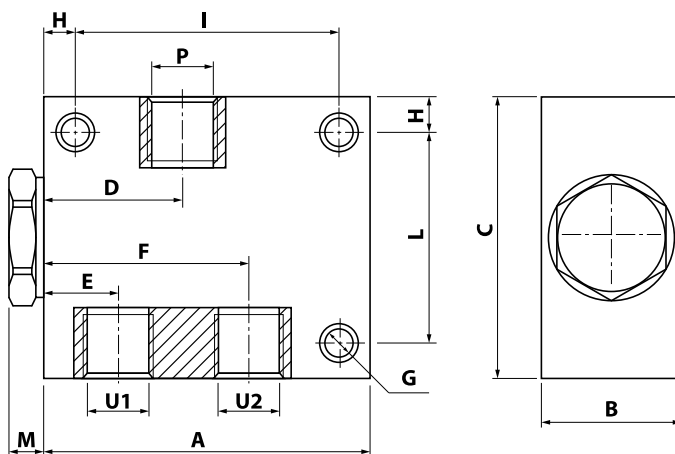
## VÁLVULA DIVISORA INTEGRADORA PROPORCIONAL

FLUID-PRESS SpA



### Características Técnicas Comunes

Materiales cuerpo	Acero
Materiales cartucho	Acero Galvanizado
Caudal máximo	150 l/min
Presión máxima	250 bar
Porcentaje de división	50-50



### Características Técnicas Particulares

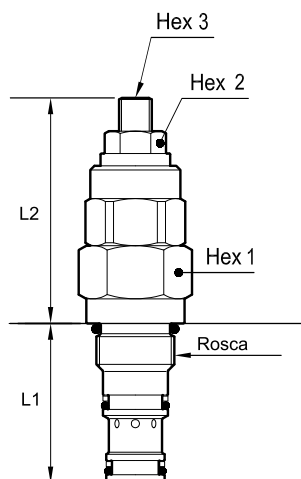
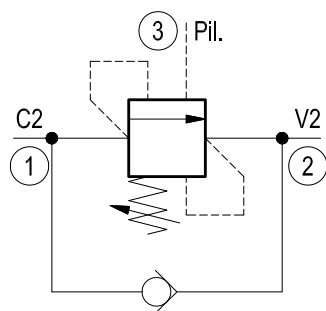
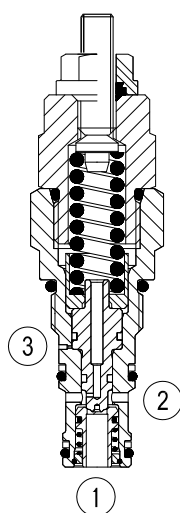
Código	Caudal (L/min)	Entrada (P)	Salidas (U1 y U2)	A (mm)	B (mm)	C (mm)	D (mm)	E (mm)	F (mm)	G (mm)	H (mm)	I (mm)	L (mm)	M (mm)
40099	1 a 5	3/8" BSP	3/8" BSP	80	35	63	34	18	50	6,5	8	64	47	8
40101	5 a 10	3/8" BSP	3/8" BSP											
40102	10 a 20	3/8" BSP	3/8" BSP											
40104	20 a 40	1/2" BSP	3/8" BSP											
40105	40 a 50	1/2" BSP	3/8" BSP	115	40	80	53	27	78	6,5	8	99	64	11
40106	50 a 75	1/2" BSP	1/2" BSP											
40122	75 a 100	3/4" BSP	1/2" BSP											
40123	80 a 115	3/4" BSP	3/4" BSP	125	50	100	54	26	83	8,5	10	105	80	13
40124	115 a 150	1" BSP	3/4" BSP											

## VÁLVULA DE CONTRABALANCEO

### Características Técnicas Particulares

Código	Caudal máx. (l/min.)	P máx. (bar)	Rel. Pilot.	Rango Presión (bar)	Incr. Pres. (bar/ vuelta)	Cavidad	Rosca	L1 (mm)	L2 (mm)	Hex 1 (mm)	Hex 2 (mm)	Hex 3 (mm)
40239	30	350	4:1	200 - 350	137	CA-08A-3C	3/4-16 UNF-2A	39	55	24	13	4
40246	60	350	3:1	140 - 350	89	CA-10A-3C	7/8-14 UNF-2A	46,5	53	27	13	4
40247	120	350	4:1	140 - 350	67	CA-12A-3C	1 1/16-12 UNF-2A	57	67	32	13	4

FLUID-PRESS SpA

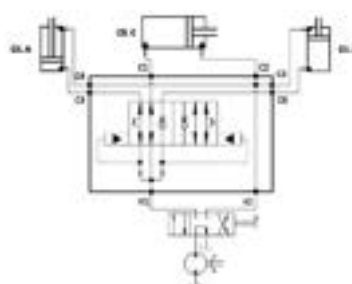


## VÁLVULA SECUENCIAL P/ SEMBRADORA

### Características Técnicas Particulares

Código	Rosca UN/F O-Ring		P máx. (bar)	Caudal (l/min)
	Entrada	Salidas		
	V1; V2	C1; C2; C3; C4; C5; C6		
40083	3/4"x16	9/16"x18	250	20

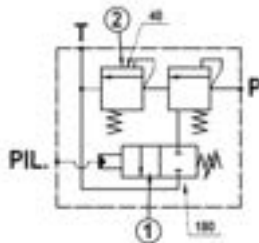
FLUID-PRESS SpA



## VÁLVULA DE COMPACTACIÓN PILOTADA

Características Técnicas Particulares				
Código	P máx. (bar)	Rosca BSP		
		Conexión P	Conexión T	Conexión Piloto
40091	350	1/2"x14	3/8"x19	1/4"x19

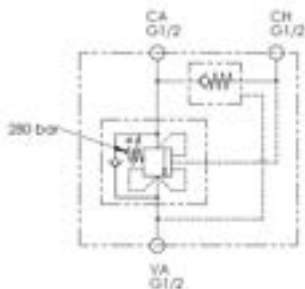
ESQUEMA HIDRÁULICO



## VÁLVULA REGENERADORA DE CIRCUITO

Características Técnicas Particulares					
Código	Caudal máx. (L/min.)	Rango presión (bar)	P máx. (bar)	Rel. Pilot.	Roscas BSP
40062	100	100-350	350	4:1	1/2"x14

ESQUEMA HIDRÁULICO





**MORO**  
HIDRÁULICA

# DISTRIBUIDORES Y VÁLVULAS

## VÁLVULA DESVIADORA DE CAUDAL 3 VÍAS

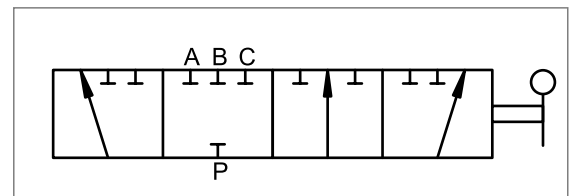


Características Técnicas Particulares				
Código	Rosca UN/F O-Ring	Caudal (l/min)	P.Máx (Kg/cm2)	Foto
40041	3/4"x16	40	250	
40042	1 1/16"x12	70	250	

## VÁLVULA DESVIADORA DE CAUDAL 4 VÍAS



Características Técnicas Particulares			
Código	Rosca UN/F O-Ring	Caudal (l/min)	P.Máx (Kg/cm2)
40059	9/16"x18	25	250



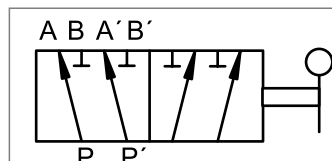


## VÁLVULA DESVIADORA DE CAUDAL 6 VÍAS



### Características Técnicas Particulares

Código	Rosca UN/F O-Ring	Caudal (l/min)	P.Máx (Kg/cm <sup>2</sup> )
40044	3/4"x16	40	250

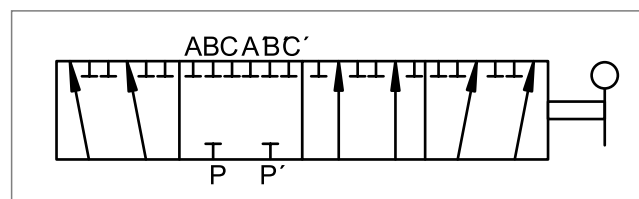


## VÁLVULA DESVIADORA DE CAUDAL 8 VÍAS



### Características Técnicas Particulares

Código	Rosca UN/F O-Ring	Caudal (l/min)	P.Máx (Kg/cm <sup>2</sup> )
40058	9/16"x18	25	250



## VÁLVULA DESVIADORA DE CAUDAL 10 VÍAS

### Características Técnicas Particulares

Código	Rosca UN/F O-Ring		Caudal (l/min)	P.Máx (Kg/cm <sup>2</sup> )
	Entrada	Salidas		
40046	3/4"x16	9/16"x18	25	250

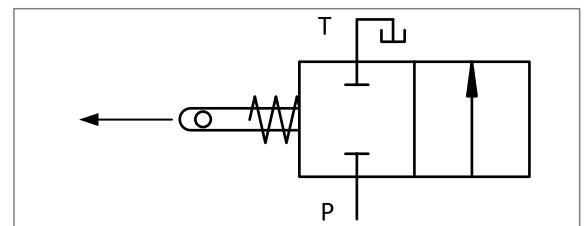




## VÁLVULA DIRECCIONAL FIN DE CARRERA ACCIONAMIENTO POR TRACCIÓN

### Características Técnicas Particulares

Código	Rosca NPT	Caudal (l/min)	P.Máx (kg/cm <sup>2</sup> )	Largo x Alto x Ancho
40067	3/4"x14	120	150	



## VÁLVULA DIRECCIONAL FIN DE CARRERA ACCIONAMIENTO POR COMPRESIÓN

### Características Técnicas Particulares

Código	Rosca NPT	Caudal (l/min)	P.Máx (kg/cm <sup>2</sup> )	Largo x Alto x Ancho
40066	3/4"x14	120	150	223x153x99

